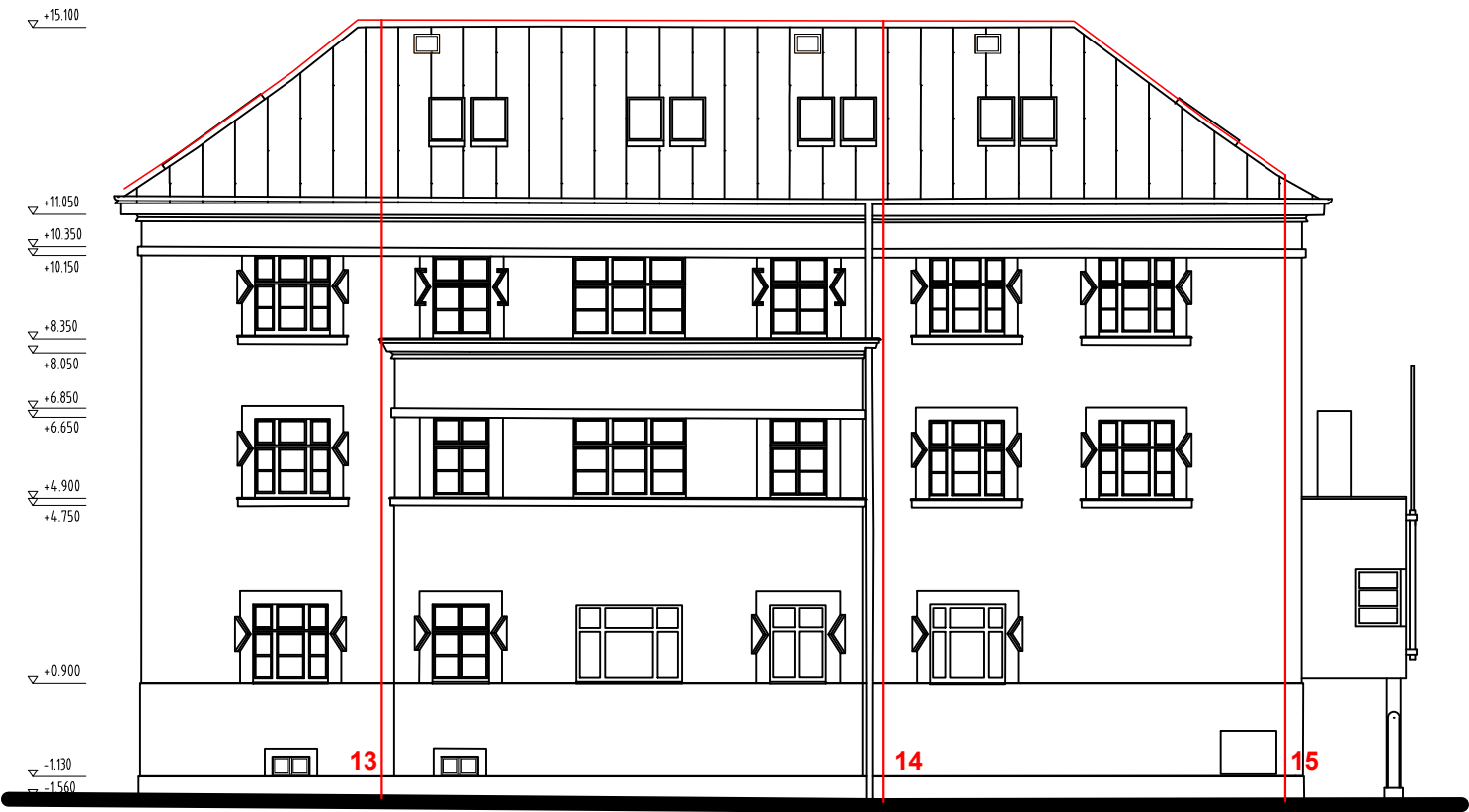


POHLED VÝCHODNÍ "A"



POHLED ZÁPADNÍ "C"



SVODY NOVÉ HROMOSVODOVÉ SOUSTAVY

6 - 15 NOVÉ UZEMŇOVACÍ BODY HROMOSVODOVÉ SOUSTAVY\_VIZ. VÝKRES " EL 01"

POZNÁMKA:  
NOVÉ HROMOSVODOVÉ SVODY 6-15 BUDOU V ULIČNÍ ČÁSTI V TĚSNÉ BLÍZKOSTI STÁVAJÍCÍCH DEŠŤOVÝCH SVODŮ.  
NOVÉ HROMOSVODOVÉ SVODY 1-5 V DVORNÍ ČÁSTI BUDOU RESPEKTOVAT STÁVAJÍCÍ UMÍSTĚNÍ SVODŮ HROMOSVODU.  
ZEMNÍ ČÁST HROMOSVODU V DVORNÍ ČÁSTI ZŮSTÁVÁ STÁVAJÍCÍ.

HLAVNÍ PROJEKTANT		VYPRACOVAL		AUTORIZOVANÝ ING.		Zpracovatel části PD: <div><div>BOGUAJ</div><div>Stavební inženýrství s.r.o.</div><div>Kameničky 41, 539 41 Kameničky IČO: 287 80 736    DIČ: CZ28780736</div></div>	
Ing.Patrik Boguaj		Ing.Š.Horáková		Ing.Patrik Boguaj			
KATASTRÁLNÍ ÚZEMÍ:    Chrudim						STAVEBNÍ ÚŘAD:    Chrudim	
INVESTOR:    Město Chrudim, Resselovo nám.77, 537 16 Chrudim I							
NÁZEV AKCE:							
Rekonstrukce elektroinstalace, č.p.490, Chrudim							
Hromosvodová soustava							
ČÁST PD :    Elektroinstalace							
STUPEŇ PD: Dokumentace pro provádění stavby							
NÁZEV VÝKRESU:							
POHLEDY VÝCHODNÍ "A", ZÁPADNÍ "C"							

ZAKÁZKOVÉ ČÍSLO : XX		
ARCHIVNÍ ČÍSLO :    02/2025		
DATUM :    březen 2025		
FORMÁT:    2xA4		
MĚŘÍTKO:	ČÁST PD:	OZNAČENÍ:
1:150	D1.1.2.	04